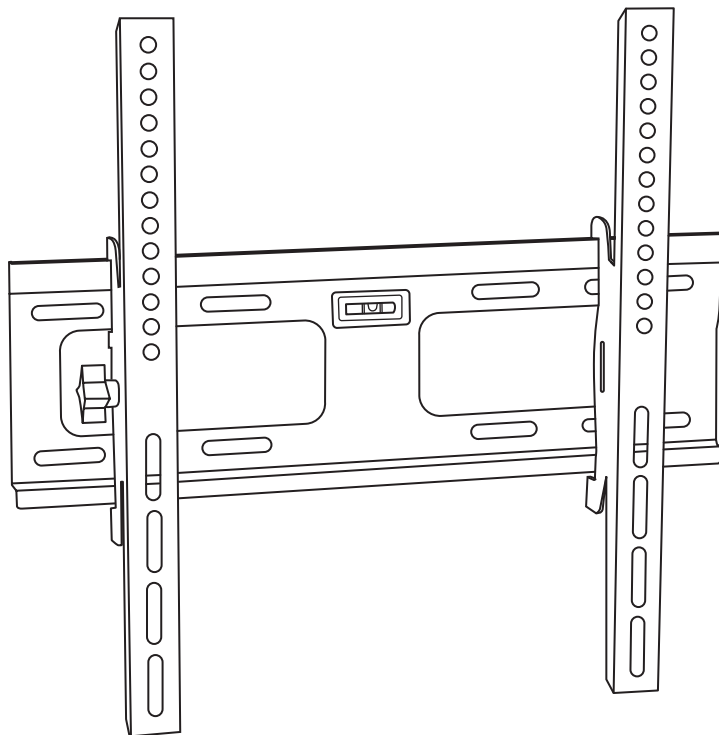


SOPORTE BASCULANTE

Modelo MB3255



MANUAL DE USUARIO

Medidas de seguridad

- Antes de instalar este producto lea bien las instrucciones para evitar lesiones o posibles daños. Guarde las instrucciones.
- Superficies de montaje recomendadas: pared de concreto y madera.
- No instale en estructuras que sean propensas a vibraciones, movimientos o posibles impactos. Esto puede dañar la pantalla de la TV o la superficie de montaje.
- No instale el producto cerca de un calentador, estufa hogar, luz solar, aire acondicionado o cualquier otra fuente de energía térmica.
- El peso máximo es de 45kg.
- Apto para TV de 32" a 55".
- Una estructura segura y bien instalada debe soportar el peso del soporte y la TV.
- La instalación debe ser realizada por al menos dos personas calificadas, ya que podrían generarse lesiones o daños al dispositivo.

Instalación

PARED DE MADERA (Fig 1)

Accesorios
Necesarios



x4
Tirafondos M6



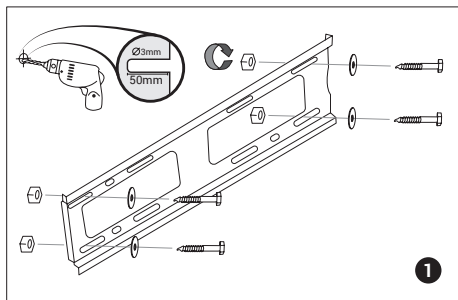
Arandela
(M6) x4

Nota: Para realizar un montaje seguro en una pared de madera, la placa del soporte de TV debe colocarse con dos tornillos, a 16 pulgadas de separación.

1. Con la ayuda de un asistente y utilizando el nivel de burbuja para nivelar la placa, colóquela contra la pared, en el lugar de montaje deseado.
2. Marque las posiciones derecha (superior e inferior) e izquierda (superior e inferior) de los agujeros horizontales. Debe marcar cuatro posiciones en total.
3. Luego, agujeree con un taladro en cada posición marcada. Utilice una broca de 5mm de diámetros y 50 mm de profundidad.
4. Coloque la placa contra la pared y alinee las ranuras de montaje con los orificios perforados.
5. Coloque en cada orificio un tornillo y una arandela (G).
6. Ajuste el tornillo con una llave, girando en sentido horario hasta que quede bien ajustado.

Precaución

- No ajuste demasiado los tornillos porque podría causar daños a la pared.
- No suelte la placa hasta que esté correctamente montada y asegurada a la pared.

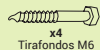


PARED DE CONCRETO (Fig 2)

Accesorios Necesarios



Tarugos M6



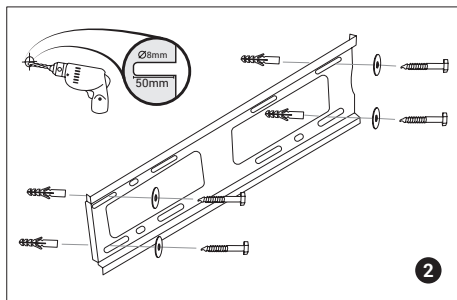
Tirafondos M6



Arandela (M6) x4

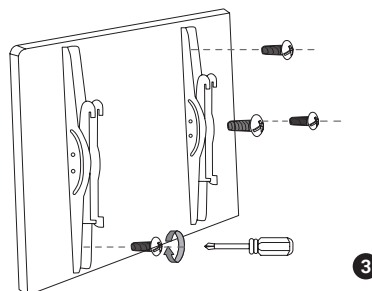
Nota: Los tarugos solo deben utilizarse para paredes de concreto.

1. Con la ayuda de un asistente y utilizando el nivel de burbuja para nivelar la placa, colóquela contra la pared, en el lugar de montaje deseado.
2. Marque los cuatro orificios que se van a utilizar para fijar el soporte a la pared.
3. Luego, agujeree con un taladro en cada posición marcada. Utilice una broca de 12mm de diámetros y 50 mm de profundidad.
4. Inserte el tarugo en cada agujero realizado.
5. Coloque la placa contra la pared y alinee las ranuras de montaje con los orificios.
6. Coloque en cada orificio un tornillo y una arandela (G).
7. No ajuste hasta que todos los tornillos estén en la placa.



INSTALACIÓN A LA TV

- 1 Coloque la pantalla del televisor en posición vertical y localice los puntos de montaje.
3. Elija el tornillo (A/B/C) y la arandela correspondiente con el punto de montaje.
4. Coloque los rieles de la TV sobre la parte superior de la placa de pared. Estos pueden ser inclinados 15 ° hacia abajo.
5. Bloquee el soporte con la barra de seguridad.





www.microcase.com.ar